

اداره کل هواشناسی استان هرمزگان

تهیه شده در گروه تحقیقات کاربردی هواشناسی هرمزگان

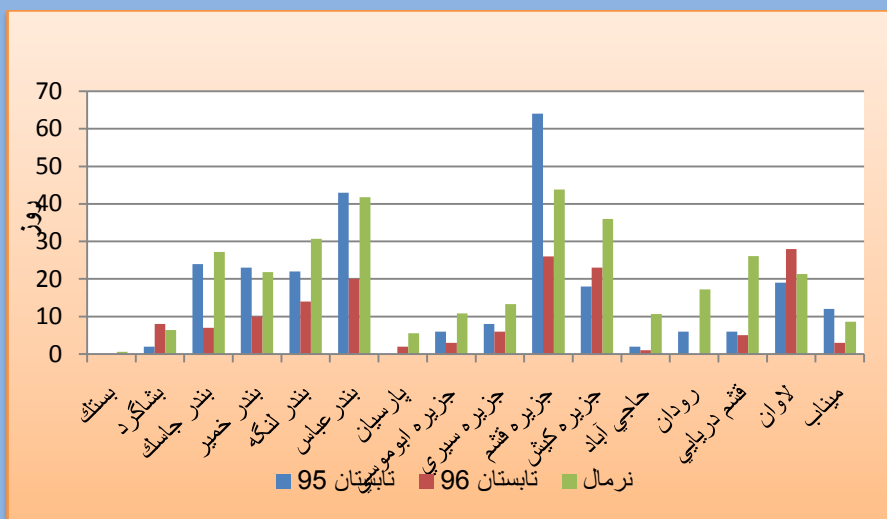
در تابستان ۹۷ همانطور که در نمودار گلباد مشاهده می شود حدود ۴.۱ درصد از بادهای آرام و ۹۶ درصد بادهای نیز دارای سمت و سرعت می باشند. باد غالب (حدود ۳۴ درصد از کل بادهای) ایستگاه بندرعباس جنوبی (S) می باشد بطوریکه ۱۰ درصد از باد غالب با سرعت ۱۱ تا ۱۶ متر بر ثانیه و حدود ۱۶ درصد باد غالب با سرعت ۷ تا ۱۰ متر بر ثانیه از جهت جنوب می وزد.

گرد و غبار

تحلیل وضعیت روزهای غباری استان در تابستان ۹۶

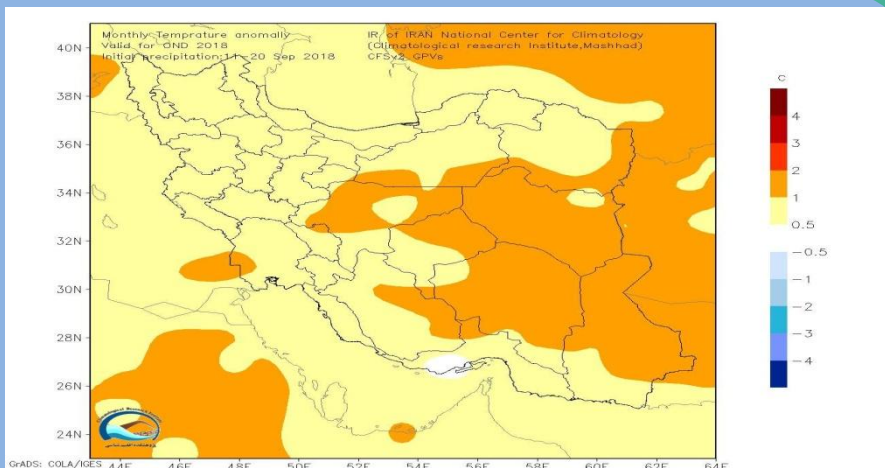
در تابستان ۹۶ بیشترین تعداد روزهای همراه با گردوغبار مربوط به ایستگاه لاوان (۲۸ روز) می باشد که نسبت به بلند مدت افزایش داشته است و ایستگاه های بستک و رودان بدون غبار بوده اند. در بلند مدت نیز قشم و بندرعباس به ترتیب با ۴۴ و ۴۲ روز غباری بیشترین روزهای همراه با غبار را دارند.

نمودار تعداد روزهای غباری استان



پیش بینی دما:

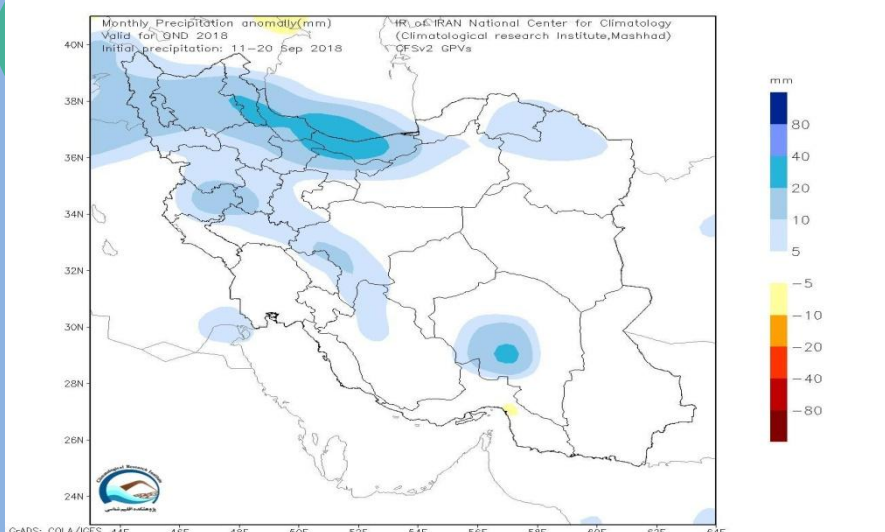
پیش بینی ناهنجاری دمای هوای تابستان ۱۳۹۷ کشور نسبت به بلند مدت (داده های پس پردازش شده CFsv.۲)



در تصویر ناهنجاری میانگین دمای کشور در فصل تابستان نشان داده شده است که مناطق شمالی استان در محدوده دمایی بیش از نرمال و بقیه نقاط در محدوده نرمال خواهد بود.

پیش بینی بارش:

پیش بینی ناهنجاری بارش کشور در تابستان ۱۳۹۷ نسبت به بلند مدت (داده های پس پردازش شده CFsv.۲)



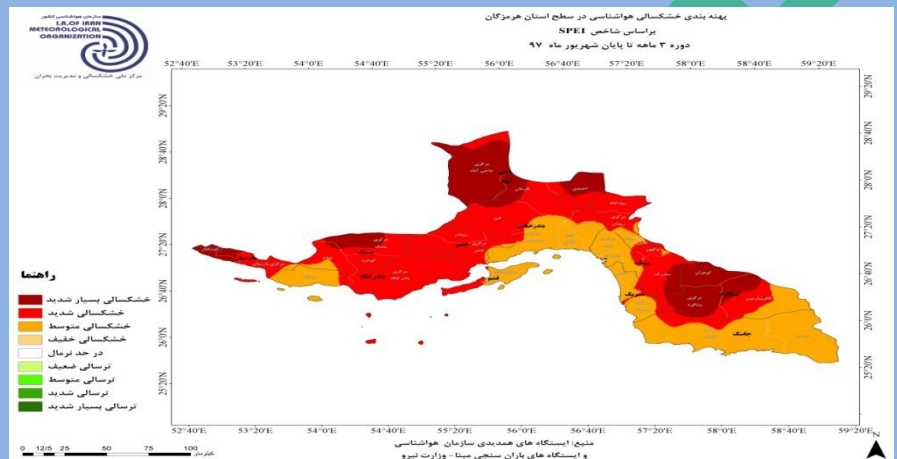
مدل های پیش بینی فصلی نشان گر بارش نرمال در استان هرمزگان می باشند.

تحلیل وضعیت آب و هوایی تابستان ۹۷ استان هرمزگان

خشکسالی

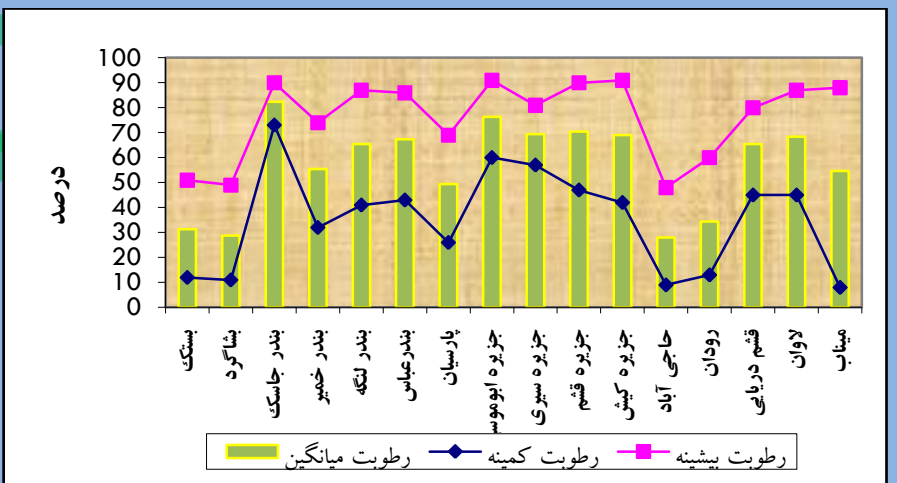
تحلیل وضعیت خشکسالی ایستگاه بندرعباس با استفاده از شاخص خشکسالی استاندارد SPEI در تابستان سال ۱۳۹۷

شکل زیر نقشه پهنه بندی خشکسالی که بر اساس شاخص SPEI فصل تابستان ۱۳۹۷ استان هرمزگان است را نشان می دهد. بر اساس این نقشه می توان گفت که اکثر مناطق استان هرمزگان در وضعیت خشکسالی بسیار شدید و یا شدید قرار گرفته اند. تنها بخش های از شرق، مرکز استان و جزیره قشم در محدوده خشکسالی خفیف قرار دارند.



رطوبت

تحلیل وضعیت رطوبتی استان در تابستان ۹۷



بیشترین میزان رطوبت نسبی در تابستان ۹۷ استان مربوط به ایستگاه جاسک (۸۲٪) و کمترین میزان رطوبت نسبی مربوط به ایستگاه حاجی آباد (۲۸٪) می باشد.

سمت و سرعت باد

تحلیل وضعیت باد ایستگاه بندرعباس در تابستان ۹۷ با استفاده از نمودار گلباد

